



SAKRET Fedővakolatok

Alapfelület előkészítők

Fedővakolatok

Lábazati díszítővakolatok

Kiegészítők

SAKRET Trockenbaustoffe Europa GmbH & Co KG nem vállal jótállást jelen katalógusban direkt vagy indirekt módon idézett DIN, VDI, VDE, MSZ EN, WTA és ehhez hasonló jogszabályok, előírások vagy irányelvek helyességét, teljességét vagy aktualitását illetően. Ilyen és hasonló esetben javasolt az idevonatkozó előírások vagy irányelvek teljes és éppen aktuális változatának használata.

A SAKRET Trockenbaustoffe Europa GmbH & Co KG irányelvei megkívánják a jelen árlistában szereplő kiváló minőségű termékek szak- és előírás szerű felhasználását. A termékekre vonatkozó információk, és adatok hivatottak biztosítani a termékek megfelelő ipari felhasználását. Jelen katalógusban szereplő, a termékkel kapcsolatos javaslatok nem mentesítik a felhasználót a termék szükségszerű a felhasználást megelőző kipróbálásától, valamint a törvényi előírások vagy műszaki szabályzatok betartásától.

Fedővakolatok

Fedővakolatok tulajdonságai

Alapfelület előkészítők

Fedővakolatok

Kiegészítő termékek fedővakolatokhoz

Lábazati díszítővakolatok



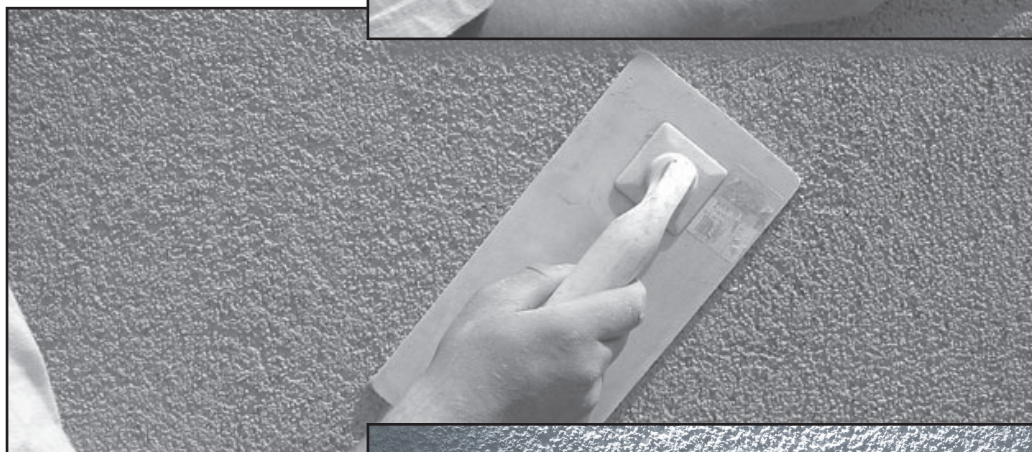
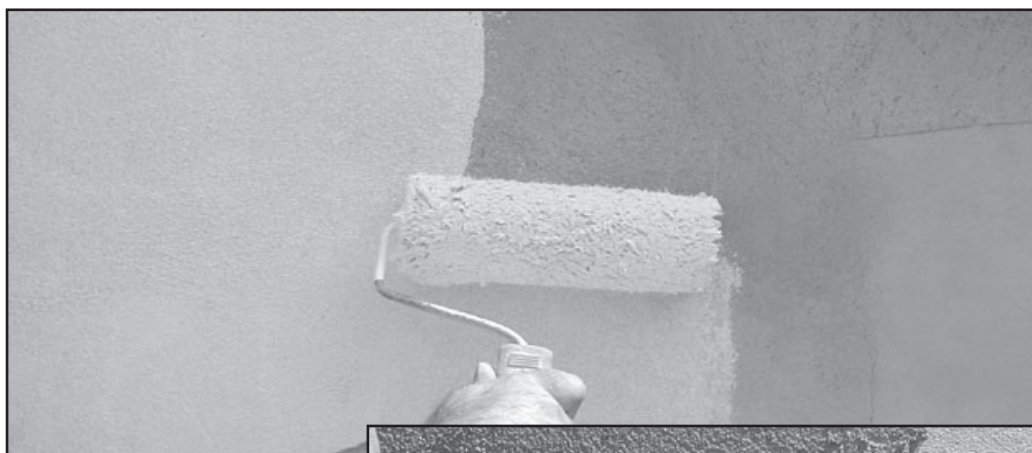


Épületeink arca

Fedővakolatok a SAKRET-től

Épületeink megjelenését végső soron felső bevonatrétegek fogják megadni struktúrájukkal, színeikkel, a színek egymásra hatásával. Tulajdonságaikkal erősíteni vagy tompítani tudunk bizonyos elemeket, vagy egyszerűen csak a környezetbe illeszkedő formát tudunk létrehozni.

A Sakret által kínált különböző fajta fedőrétegek választéka talán itt a legszélesebb. A nemesvakolatok közül mind az ásványi zsákos, mind a vödrös készvakolatokat több fajta struktúrában és a színekártya alapján több száz színben kínáljuk. A nagyon jó páraáteresztő szilikát vagy szilikongyanta vakolatokkal bármilyen ásványi alapú vakolaton tartós felület kialakítására van lehetőség.

FEDŐVAKOLATOK

Fedővakolatok

Fedővakolatok tulajdonságai

	RP Dörzsölt ásványi	SCP Simított ásványi	DRP Hengerelt	KH Pro Extra műgyanta	KH Műgyanta	SK Szilikát	SH Szilikongyanta
Összefoglalás							
Kötőanyag	ásványi	ásványi	műgyanta	műgyanta	műgyanta	ásványi	szilikongyanta
Felhasználási terület							
Beltérben	++	++	+	-	-	++	+
Kültérben	++	++	++	++	++	++	++
Ásványi alapokra	++	++	++	++	++	++	++
Szerves alapokra	-	-	-	-	-	-	+
Struktúra	dörzsölt	kapart	hengerelt	kapart	kapart, dörzsölt	kapart, dörzsölt	kapart, dörzsölt
Tulajdonság							
Vízszigetelés	+	+	+	++	++	+	++
Páraáteresztő-képesség	++	++	+	+	+	++	+
Rugalmaság	-	-	+	++	++	+	++
Színválaszték	+	+	++	++	++	+	+
Világossági határérték hőszigetelésen	30%	30%	25%	25%	25%	30%	30%
Időjárásállóság	+	+	+	++	++	++	++
Felületi szilárdság	+	+	+	++	++	+	+
Környezet-tudatosság	++	++	+	+	+	++	+



Fedővakolat alapozók

GRW/GRF Nemesvakolat alapozó

Oldószermentes, diszperziós bázisú folyékony nemesvakolat alapozó

- falra
- kül- és beltérben
- jó páraáteresztő
- kézi- és gépi feldolgozhatóságú
- kikötve időjárás- és fagyálló
- kikötve érdes a felülete, magas tapadás
- fehér színű felület előkészítő, semlegesítő anyag nedvszívó falszerkezetekre a nemesvakolat felvitelét megelőzően
- színezett változatban is (**SAKRET GRF**)
- egyenletes színárnyalatot és jó tapadást érünk el használatával



Cikkszám	Anyagszükséglet	Kiszérelés (egység)	Kiszérelés (raklap, siló)	Szín, szemcse
23290002		2 literes kanna		
23290005	kb. 2 dl/m ²	5 literes kanna	60 kanna/raklap	fehér/színezett
23290015		15 literes kanna	24 kanna/raklap	

SFV Szilikát alapozó

Káli vízüveg bázisú alapozó szilikát festékekhez

- falra
- kül- és beltérben
- kézi feldolgozhatóságú
- kikötve időjárás- és fagyálló
- kiegyenlített vízfelvételt tesz lehetővé a felette lévő fedőréteg és az alapfelület között
- káli vízüveg bázisú
- magas páraáteresztő képesség



Cikkszám	Anyagszükséglet	Kiszérelés (egység)	Kiszérelés (raklap, siló)	Szín, szemcse
23082005		5 literes kanna		
23082010	kb. 1,7-2,2 dl/m ²	10 literes kanna		

SHG Gyorskötésű alapozó

Oldószermentes alapozó, egykomponensű, gyorskötésű nedvszívást kiegyenlítő réteggént, nedvszívó alapfelületeken

- falra és aljzatra
- kül- és beltérben
- nedvszívás kiegyenlítő alapozó
- kézi feldolgozhatóságú
- kikötve időjárás- és fagyálló
- ásványi vakolaton (1:1), gipszvakolaton (1:2), gipszkartonon (1:2), betonon (1:1-1:3), pórusbetonon (1:2), egyéb ásványi alapon, farostlemez, csempe (hígítás nélkül)
- gyorskötésű, 3 óra múlva bevonható



Cikkszám	Anyagszükséglet	Kiszérelés (egység)	Kiszérelés (raklap, siló)	Szín, szemcse
2326005	kb. 1 dl/m ²	5 literes kanna		

■ Ásványi fedővakolatok

RP Dörzsölt ásványi nemesvakolat

Egyrétegű kül- és beltéri cementkötésű vékonyvakolat, gördülő szemcsés struktúrájú, EN 998-1 szabvány szerint CS II W1

- falra
- kül- és beltérben
- kézi feldolgozhatóságú
- kikötve időjárás- és fagyálló
- gördülő szemcsés struktúra
- épület homlokzatok és belső felületeinek díszítő gördülő szemcsés felső vakolata
- nem ajánlott lábazatok díszítésére
- magas páraáteresztő képesség
- víztaszító (hidrofóbizált) tulajdonságú



Cikkszám	Anyagszükséglet	Kiszerezés (egység)	Kiszerezés (raklap, siló)	Szemcse
22040130	1 zsák (30kg) kb. 10m ² -re			0-2,0 mm (RP2)
22050130	1 zsák (30kg) kb. 8,5m ² -re	30 kg-os papírzsák	42 db zsák/raklap	0-2,5 mm (RP3)
22060130	1 zsák (30kg) kb. 6m ² -re			0-3,5 mm (RP4)

SCP Simított ásványi nemesvakolat

Egyrétegű kül- és beltéri cementkötésű vékonyvakolat, simított struktúrájú, EN 998-1 szabvány szerint CS II W1

- falra
- kül- és beltérben
- kézi feldolgozhatóságú
- kikötve időjárás- és fagyálló
- simított struktúra
- épület homlokzatok és belső felületeinek díszítő gördülő szemcsés felső vakolata
- nem ajánlott lábazatok díszítésére
- magas páraáteresztő képesség
- víztaszító (hidrofóbizált) tulajdonságú



Cikkszám	Anyagszükséglet	Kiszerezés (egység)	Kiszerezés (raklap, siló)	Szemcse
22080130	1 zsák (30kg) kb. 9m ² -re			0-2,0 mm (SCP2)
22009130	1 zsák (30kg) kb. 7,5m ² -re	30 kg-os papírzsák	42 db zsák/raklap	0-2,5 mm (SCP3)

Fedővakolatok

DRP Hengerelt vékonyvakolat

Műgyanta bázisú hengerelt struktúrájú színes fedővakolat

- falra
- kül- és beltérben
- kézi feldolgozhatóságú
- kikötve időjárás- és fagyálló
- hengerelt struktúra
- épület homlokzatok és belső felületeinek díszítő felső vakolata
- nem ajánlott lábazatok díszítésére
- víztaszító (hidrofóbizált) tulajdonságú



Cikkszám	Anyagszükséglet	Kiszérelés (egység)	Kiszérelés (raklap, siló)	Szín
22300125	kb. 1-1,2 kg/m ²	25 kg-os vödör	24db/raklap	színes (színkártya)

KH Műgyantavakolat

Műgyanta bázisú kapart vagy dörzsölt struktúrájú színes fedővakolat

- falra
- kül- és beltérben
- kézi feldolgozhatóságú
- kikötve időjárás- és fagyálló
- kapart (KH-K) vagy dörzsölt (KH-R) struktúrában
- épület homlokzatok és belső felületeinek díszítő felső vakolata
- polisztirol hőszigetelő rendszerek fedővakolataként
- nem ajánlott lábazatok díszítésére
- víztaszító (hidrofóbizált) tulajdonságú



Cikkszám	Anyagszükséglet	Kiszérelés (egység)	Kiszérelés (raklap, siló)	Szemcse Struktúra
22122125	kb. 2,5 kg/m ²			1,5 mm-kapart
22131125	kb. 3,0 kg/m ²	25 kg-os vödör	24db/raklap	2,0 mm-kapart
22140125	kb. 4,2 kg/m ²			3,0 mm-kapart
22151025	kb. 2,2 kg/m ²			1,5 mm-dörzsölt
22169125	kb. 2,7 kg/m ²	25 kg-os vödör	24db/raklap	2,0 mm-dörzsölt
22170125	kb. 4,0 kg/m ²			3,0 mm-dörzsölt

extra-KH Extra műgyantavakolat**Műgyantabázisú, emelt minőségű kapart struktúrájú színes fedővakolat**

- falra
 - kül- és beltérben
 - kézi feldolgozhatóságú
 - kikötve időjárás- és fagyálló
 - kapart struktúra
- épület homlokzatok és belső felületeinek díszítő felső vakolata
 - hőszigetelő rendszerek fedővakolataként
 - nem ajánlott lábazatok díszítésére
 - extra víztaszító (hidrofóbizált) tulajdonságú



Cikkszám	Anyagszükséglet	Kiszérelés (egység)	Kiszérelés (raklap, siló)	Szemcse Struktúra
29000001	kb. 2,5 kg/m ²			1,5 mm-kapart
29000002	kb. 3,0 kg/m ²	25 kg-os vödör	24db/raklap	2,0 mm-kapart
29000003	kb. 4,2 kg/m ²			3,0 mm-kapart

SK Szilikátvakolat**Szilikátbázisú, kapart vagy dörzsölt struktúrájú színes fedővakolat**

- falra
 - kül- és beltérben
 - kézi feldolgozhatóságú
 - kikötve időjárás- és fagyálló
 - kapart (SK-K) vagy dörzsölt (SK-R) struktúra
 - nagyon magas páraáteresztő képesség
- épület homlokzatok és belső felületeinek díszítő felső vakolata
 - hőszigetelő rendszerek fedővakolataként
 - nem ajánlott lábazatok díszítésére
 - víztaszító (hidrofóbizált) tulajdonságú



Cikkszám	Anyagszükséglet	Kiszérelés (egység)	Kiszérelés (raklap, siló)	Szemcse Struktúra
22182125	kb. 2,5 kg/m ²			1,5 mm-kapart
22192125	kb. 3,0 kg/m ²	25 kg-os vödör	24db/raklap	2,0 mm-kapart
22200125	kb. 3,5 kg/m ²			3,0 mm-kapart
22211125	kb. 2,5 kg/m ²			1,5 mm-dörzsölt
22221265	kb. 3,0 kg/m ²	25 kg-os vödör	24db/raklap	2,0 mm-dörzsölt
22230125	kb. 3,5 kg/m ²			3,0 mm-dörzsölt

SH Szilikongyanta vakolat**Szilikongyanta-bázisú kapart vagy dörzsölt struktúrájú színes fedővakolat**

- falra
 - kül- és beltérben
 - kézi feldolgozhatóságú
 - kikötve időjárás- és fagyálló
 - kapart (SH-K) vagy dörzsölt (SH-R) struktúra
 - nagyon magas páraáteresztő képesség
- épület homlokzatok és belső felületeinek díszítő felső vakolata
 - hőszigetelő rendszerek fedővakolataként
 - nem ajánlott lábazatok díszítésére
 - víztaszító (hidrofóbizált) tulajdonságú
 - szennyeződés lepergető hatás



Cikkszám	Anyagszükséglet	Kiszérelés (egység)	Kiszérelés (raklap, siló)	Szemcse Struktúra
22122125	kb. 2,5 kg/m ²			1,5 mm-kapart
22131125	kb. 3,0 kg/m ²	25 kg-os vödör	24db/raklap	2,0 mm-kapart
22140125	kb. 4,2 kg/m ²			3,0 mm-kapart
22151025	kb. 2,2 kg/m ²			1,5 mm-dörzsölt
22169125	kb. 2,7 kg/m ²	25 kg-os vödör	24db/raklap	2,0 mm-dörzsölt
22170125	kb. 4,0 kg/m ²			3,0 mm-dörzsölt

Kiegészítő termékek

AR Algatisztító

Nagy hatásfokú tisztító- és fertőtlenítőszer koncentrátum

- falra és aljzatra
- kül- és beltérben
- kézi feldolgozhatóságú
- kikötve időjárás- és fagyálló
- lúgálló felületek tisztítására, savmentes
- gombával, algával, mohával, madárpiszokkal terhelt falfelületek tisztítására
- gombásodás és algásodás megelőzésére
- elsősorban ásványi alapokra
- alkalmazható úszómedencékben, kerti bútorokon is



Cikkszám	Anyagszükséglet	Kiszerezés (egység)	Kiszerezés (raklap, siló)	Szín
	megelőzés: kb. 0,2 liter/m ² tisztítás: kb. 0,25 liter/m ²	0,5 és 1 literes kanna		matt

FI Universal Impregnáló bevonat

Szintelen, víztaszító impregnálószer ásványi építőanyagokhoz

- falra
- kül- és beltérben
- kézi feldolgozhatóságú
- kikötve időjárás- és fagyálló
- jó behatoló képesség, vízlepergető
- ásványi építőanyagokhoz:
beton, szervesetlen vakolat, terméskő,
műkő, mészhomoktégla, égetett kerámia
- nem alkalmazható talajvíz ellen
- erősen igénybevett felületeken



Cikkszám	Anyagszükséglet	Kiszerezés (egység)	Kiszerezés (raklap, siló)	Szín
	függ a kezelendő felülettől és az impregnálási mélységtől, de kb. 0,1-0,2l/m ²	0,3 literes kanna		transzparens

■ Lábazati díszítővakolatok

BSP-1 Lábazati díszítővakolat

Egyrétegű kül- és beltéri diszperziós bázisú lábazati vékonyvakolat

- falra
- kül- és beltérben
- kézi feldolgozhatóságú
- kikötve időjárás- és fagyálló
- egységes struktúra
- színezett kőanyagból
- épület lábazatok és belső felületeinek díszítő finomszemcsés felső vakolata
- elsősorban lábazatok díszítésére
- magas páraáteresztő képesség
- víztaszító (hidrofóbizált) tulajdonságú
- mechanikai hatásoknak ellenálló



Cikkszám	Anyagszükséglet	Kiszerezés (egység)	Kiszerezés (raklap, siló)	Szemcse
22310023	kb. 3kg/m ²	23 kg-os vödör		0-1,0mm

BSP-2 Lábazati díszítővakolat

Egyrétegű kül- és beltéri diszperziós bázisú lábazati vékonyvakolat

- falra
- kül- és beltérben
- kézi feldolgozhatóságú
- kikötve időjárás- és fagyálló
- egységes struktúra
- színezett kőanyagból
- épület lábazatok és belső felületeinek díszítő finomszemcsés felső vakolata
- elsősorban lábazatok díszítésére
- magas páraáteresztő képesség
- víztaszító (hidrofóbizált) tulajdonságú
- mechanikai hatásoknak ellenálló



Cikkszám	Anyagszükséglet	Kiszerezés (egység)	Kiszerezés (raklap, siló)	Szemcse
22320023	kb. 5kg/m ²	20 kg-os vödör		0-0,2mm

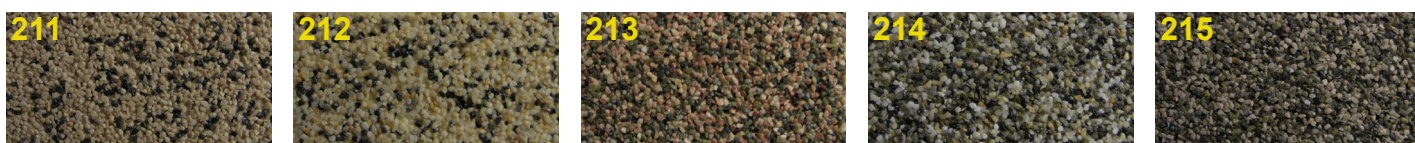
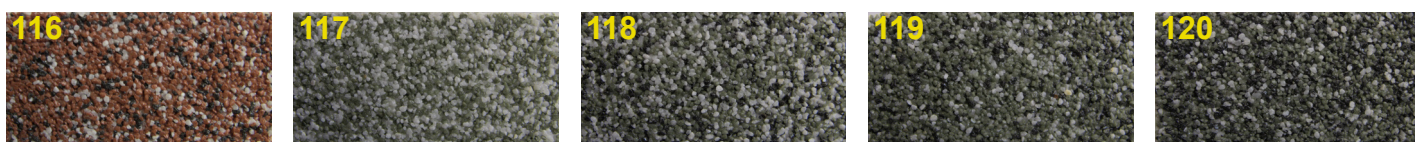
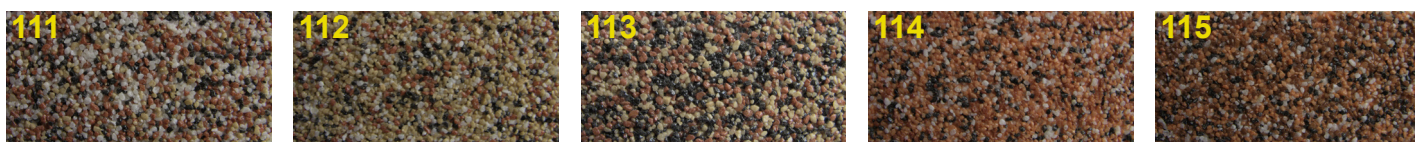
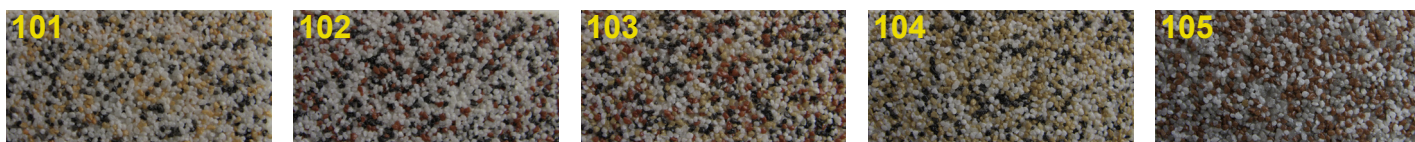
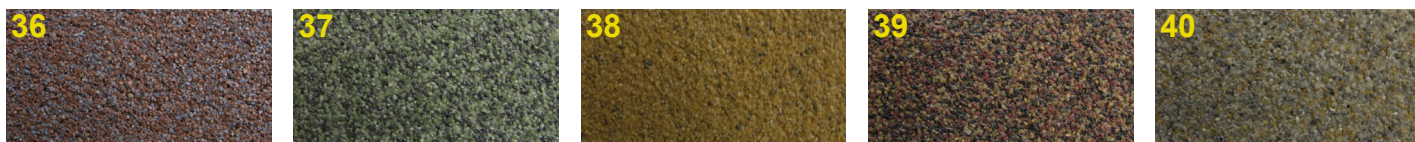
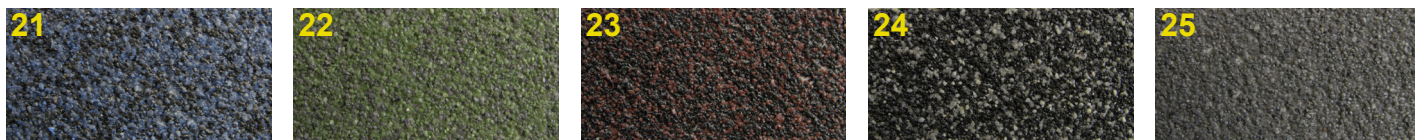
BSP-N Lábazati díszítővakolat

Egyrétegű kül- és beltéri diszperziós bázisú lábazati vékonyvakolat

- falra
- kül- és beltérben
- kézi feldolgozhatóságú
- kikötve időjárás- és fagyálló
- egységes struktúra
- természetes színes kőanyagból
- épület lábazatok és belső felületeinek díszítő finomszemcsés felső vakolata
- elsősorban lábazatok díszítésére
- magas páraáteresztő képesség
- víztaszító (hidrofóbizált) tulajdonságú
- mechanikai hatásoknak ellenálló



Cikkszám	Anyagszükséglet	Kiszerezés (egység)	Kiszerezés (raklap, siló)	Szemcse
22320023	kb. 5kg/m ²	20 kg-os vödör		0-0,2mm



Fedővakolatok feldolgozása

Bekeverés

- Keverő és keverőszár segítségével
- Szabadeséses vagy kényszerkeverővel
- Horizontális keverővel



Fontos!

A konzisztenciát minden keverés után ellenőrizzük! Hosszabb munkaszünet esetén a keverőt ürítsük és tisztítsuk ki!



Felhordás

- Szivattyúval közvetlenül a felhasználás helyére juttatva
- Glettvasal

Fontos!

Egyszerre mindig annyi anyaggal és akkora felületen dolgozzunk, amit kényelmesen el lehet dolgozni!



Feldolgozás



Alapfelület előkészítés

Az alapfelületre felvitt alapozónak nedvszívás kiegyenlítési és tapadóhíd szerepe van. A rákerülő vékony bevonati réteg miatt az alapozás döntő fontosságú. Ecsettel, vagy hengerrel juttassuk a felületre, ügyelve az egyenletes eloszlásra.



Felhordás

A fedővakolatot szemcsevastagságban hordjuk fel a felületre (1,5mm, 2,0 mm, 3,0mm), kivétel a lábazati díszítővakolatot. Ügyeljünk az egyenletes vastagságra, mert eltérő vastagságok esetén különböző mértékben fog száradni a vakolat és ez esetleg színbeli eltéréseket okozhat.



Struktúrálás

A felületet műanyag simítóval tudjuk struktúrálni. Komolyabb erő kifejtés nélkül mozgassuk a szerszámot a felületen. A frissen felvitt anyaggal dolgozzunk, mert ha elkezdett száradni, akkor az újbóli felületi átmozgatás gyűrődéseket okozhat.

A hengerelhető vakolatok esetén a felületet hengerrel struktúráljuk.



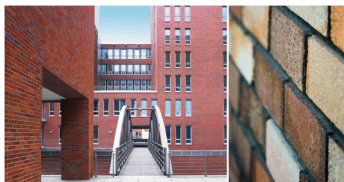
Kész felület

A kész felületet óvjuk a környezeti behatásoktól. Az erős napsütés ellen állványvédő hálózattal, az esőtől takarással védjük a felületet. A teljes kikötésig lehetőleg ne érje mechanikai igénybevitel. Hőszigetelésre kerülő fedővakolat esetén műgyanta bázisnál 25%, egyéb kötőanyag esetén 30% alatti világossági értékkel rendelkező színeket ne alkalmazzunk!



SAKRET Esztrich

Alapfelület előkészítők
Esztrichek
Speciális esztrichek
Kiegészítők



SAKRET Habarcsok

Falazóhabarcsok
Vékonygyű falazóhabarcsok
Speciális falazóhabarcsok



SAKRET Vakolatok

Alapfelület előkészítők
Alapvakolatok
Simítóvakolatok
Homlokzatjavítók, glettek
Kiegészítők, profilok



SAKRET Építési festékek

Alapfelület előkészítők
Építési festékek



SAKRET Felújítórendszer

Alapfelület előkészítők
Felújító vakolatok
Kiegészítő termékek



SAKRET Hőszigetelő rendszer

Hőszigetelő ragasztók
Hőszigetelő lemezek
Kiegészítők



SAKRET Burkolástechnika

Alapfelület előkészítők
Ajjzatkiegyenlítők
Kenhető szigetelések
Hidegburkolati ragasztók
Hidegburkolati fugázók, szilikonok
Kiegészítők



SAKRET Térburkolás, kertépítés

Természkő ragasztók
Természkő fugázók, szilikonok
Kiegészítők



SAKRET Beton- és csatornatechnika

Alapfelület előkészítők
Betontechnológia termékek
Csatornatechnológia termékek

