



## **SAKRET Térburkolás, kertépítés**

**Terméskő ragasztók**

**Terméskő fugázók, szilikonok**

**Kiegészítők**

SAKRET Trockenbaustoffe Europa GmbH & Co KG nem vállal jótállást jelen katalógusban direkt vagy indirekt módon idézett DIN, VDI, VDE, MSZ EN, WTA és ehhez hasonló jogszabályok, előírások vagy irányelvek helyességét, teljességét vagy aktualitását illetően. Ilyen és hasonló esetben javasolt az idevonatkozó előírások vagy irányelvek teljes és éppen aktuális változatának használata.

A SAKRET Trockenbaustoffe Europa GmbH & Co KG irányelvei megkívánják a jelen árlistában szereplő kiváló minőségű termékek szak- és előírás szerű felhasználását. A termékekre vonatkozó információk, és adatok hivatottak biztosítani a termékek megfelelő ipari felhasználását. Jelen katalógusban szereplő, a termékkel kapcsolatos javaslatok nem mentesítik a felhasználót a termék szükségszerű a felhasználást megelőző kipróbálásától, valamint a törvényi előírások vagy műszaki szabályzatok betartásától.

**Térburkolás, kertépítés**

---

Terméskő ragasztók

---

Terméskő fugázók, szilikonok

---

Egyéb térburkolási anyagok



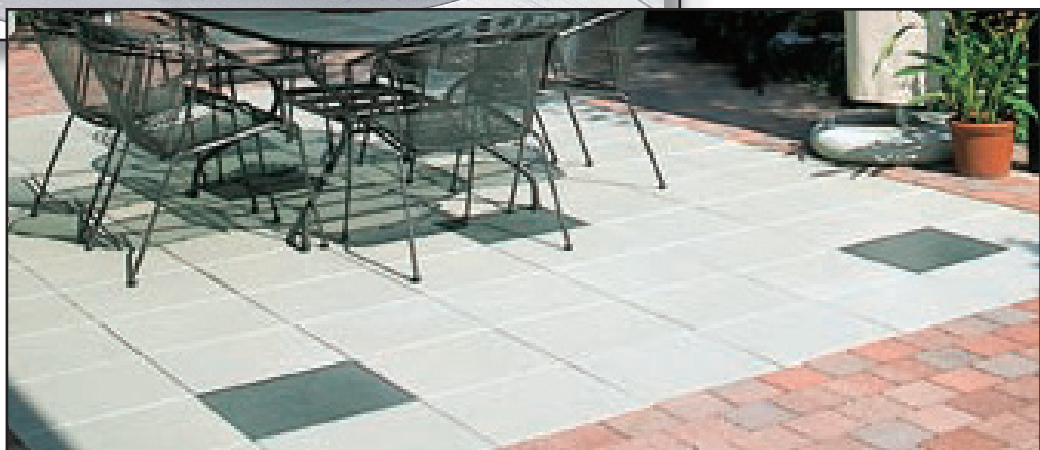


## **A tartós kültéri burkolat anyagai**

### Térburkolás a SAKRET-től

Egy építkezés a ház elkészültével nem ér véget. Életminőségünknek, épített környezetünknek ugyan olyan fontos meghatározói a külső terek, kertek, parkok, utak, közterek. A SAKRET a teljesség igényével kínál kiváló minőségű anyagokat, mind az igényes, tartós térburkolatok kialakításához, mind egyéb köztéri, kerti létesítmény építéséhez.

## Térburkolás



## Alapfelület előkészítők, alapozók

### KS Cementes tapadóhíd

#### Gyárilag előkevert cement-polimerbázisú tapadóhíd, ásványi alapokon

- aljzatra és aljzatra
- kül- és beltérben
- cementkontakt
- kézi- és gépi feldolgozhatóságú
- időjárás- és fagyálló
- A1<sub>fi</sub> tűzállósági osztály  
MSZ EN 13501-1 szerint
- padlófűtéshez
- kézi betonjavító anyagok, esztrichek,  
vakolatok tapadóhídjaként

ÚJ!



Cikkszám	Anyagszükséglet	Kiszerezés (egység)	Kiszerezés (raklap, siló)	Szín, szemcse
11050030	kb. 1,5 kg/m <sup>2</sup>	25 kg-os zsák	42 zsák/raklap	0-0,5mm, szürke

### UG Univerzális alapozó

#### Oldószermentes alapozó, nedvszívást kiegyenlítő réteggént ásványi alapfelületeken

- falra és aljzatra
- kül- és beltérben
- sárgán pigmentált
- kézi feldolgozhatóságú
- kikötve időjárás- és fagyálló
- ásványi vakolaton (1:1), gipszvakolaton (1:2),  
gipszkartonon (1:2), betonon (1:1-1:3),  
pórusbetonon (1:2), egyéb ásványi alapon,  
faroslemez, csempe (hígítás nélkül)



Cikkszám	Anyagszükséglet	Kiszerezés (egység)	Kiszerezés (raklap, siló)	Szín, szemcse
23239001	kb. 0,5-3 dl/m <sup>2</sup>	1 literes kanna		sárga színű
23239005		5 literes kanna		
23239010		10 literes kanna		
23239020		20 literes kanna		

### SHG Gyorskötésű alapozó

#### Oldószermentes gyorskötésű alapozó, nedvszívást kiegyenlítő réteggént ásványi alapfelületeken

- falra és aljzatra
- kül- és beltérben
- sárgán pigmentált
- kézi feldolgozhatóságú
- kikötve időjárás- és fagyálló
- ásványi vakolaton (1:1), gipszvakolaton (1:2),  
gipszkartonon (1:2), betonon (1:1-1:3),  
pórusbetonon (1:2), egyéb ásványi alapon,  
faroslemez, csempe (hígítás nélkül)
- száradási idő kb. 1 óra



Cikkszám	Anyagszükséglet	Kiszerezés (egység)	Kiszerezés (raklap, siló)	Szín, szemcse
23260005	kb. 1 dl/m <sup>2</sup>	5 literes kanna		

## Terméskő ragasztók

### NKw Márványragasztó, fehér

#### Cementbázisú, flexibilis, magas követelményi szinteknek megfelelő vékonyágyú csemperagasztó. Az EN 12004 harmonizált szabvány alapján C2TE és az EN 12002 szabvány alapján S1 flex minőség

- falra és aljzatra
- kül- és beltérben
- flexibilis, hosszú nyitottidő (30 perc)
- kézi feldolgozhatóságú, járható: 24h
- kikötve időjárás- és fagyálló
- kenhető szigetelésre
- üvegtégla falazásához
- gress, mázas csempékhez, műkö és kerámia lapokhoz, padlófűtés esetén is
- homlokzatokra, erkélyekre, teraszokra
- medencékre, gipszes felületekre
- meglévő csempe- és lapburkolatokra
- hőszigetelő- és gipszkarton lapok ragasztásához
- természetes és natúr kövek fektetéséhez



Cikkszám	Anyagszükséglet	Kiszerezés (egység)	Kiszerezés (raklap, siló)	Besorolás Szín
44010125	glettvas 6mm: kb. 2,5 kg/m <sup>2</sup> glettvas 8mm: kb. 3,4 kg/m <sup>2</sup> glettvas 10mm: kb. 4,2 kg/m <sup>2</sup>	25 kg-os papírzsák	42 zsák/raklap	C2TE S1 fehér

### NKws Márványragasztó, fehér, gyors

#### Cementbázisú, flexibilis, magas követelményi szinteknek megfelelő vékonyágyú, gyorskötésű csemperagasztó. Az EN 12004 harmonizált szabvány alapján C2TE és az EN 12002 szabvány alapján S1 flex minőség

- falra és aljzatra
- kül- és beltérben
- flexibilis, hosszú nyitottidő (30 perc)
- kézi feldolgozhatóságú, járható: 24h
- kikötve időjárás- és fagyálló
- kenhető szigetelésre, gyorskötésű
- üvegtégla falazásához
- gress, mázas csempékhez, műkö és kerámia lapokhoz, padlófűtés esetén is
- homlokzatokra, erkélyekre, teraszokra
- medencékre, gipszes felületekre
- meglévő csempe- és lapburkolatokra
- hőszigetelő- és gipszkarton lapok ragasztásához
- természetes és natúr kövek fektetéséhez



Cikkszám	Anyagszükséglet	Kiszerezés (egység)	Kiszerezés (raklap, siló)	Besorolás Szín
44020125	glettvas 6mm: kb. 2,5 kg/m <sup>2</sup> glettvas 8mm: kb. 3,4 kg/m <sup>2</sup> glettvas 10mm: kb. 4,2 kg/m <sup>2</sup>	25 kg-os papírzsák	42 zsák/raklap	C2TE S1 fehér

### TM Terméskő ágyazóhabarcs

#### Cement-tufásbázisú, flexibilis vastagágyazású ágyazóhabarcs. DIN 18156/2 és EN 16000/1-3 szerint

- falra és aljzatra
- kül- és beltérben
- flexibilis
- kézi feldolgozhatóságú, járható: 24h
- kikötve időjárás- és fagyálló
- rétegvastagság: 30-40mm
- gress, mázas csempékhez, műkö és kerámia lapokhoz, padlófűtés esetén is
- erkélyekre, teraszokra
- meglévő csempe- és lapburkolatokra
- természetes és natúr kövek fektetéséhez
- lépcsőfokok és ablakpárkányok kialakításához



Cikkszám	Anyagszükséglet	Kiszerezés (egység)	Kiszerezés (raklap, siló)	Szín
44030030	1 zsák (30 kg)=kb. 18,7 liter habarcs	30 kg-os papírzsák		szürke

## TNV (TM-F) Flexibilis termékő ágyazóhabarcs

### Cement-tufásbázisú, flexibilis vastagágyazású ágyazóhabarcs. DIN 18156/2 és EN 16000/1-3 szerint

- falra és aljzatra
- kül- és beltérben
- flexibilis, kiadós
- kézi feldolgozhatóságú, járható: 24h
- kikötve időjárás- és fagyálló
- rétegvastagság: 15-35mm
- gress, mázas csempékhez, műkö és kerámia lapokhoz, padlófűtés esetén is
- erkélyekre, teraszokra
- meglévő csempe- és lapburkolatokra
- természetes és natúr kövek fektetéséhez
- nagy súlyú és méretű lapokhoz



Cikkszám	Anyagszükséglet	Kiszerezés (egység)	Kiszerezés (raklap, siló)	Szín
44050225	1 zsák (25 kg)=kb. 15 liter habarcs	25 kg-os papírzsák	42 zsák/raklap	szürke

## Terméskő fugázók

### TNF Tufás termékő fugázó

### Cement-tufásbázisú, flexibilis, semleges termékő fugázóhabarcs. EN 13888 szabvány szerint CG 1 osztályú

- falra és aljzatra
- kül- és beltérben
- flexibilis, semleges
- kézi feldolgozhatóságú, járható: 24h
- kikötve időjárás- és fagyálló
- rétegvastagság: 6-30mm
- gress, mázas csempékhez, műkö és kerámia lapokhoz, padlófűtés esetén is
- erkélyekre, teraszokra
- természetes és natúr kövek fektetéséhez
- nagy súlyú és méretű lapokhoz
- szabálytalan oldalú kövekhez, lapokhoz



Cikkszám	Anyagszükséglet	Kiszerezés (egység)	Kiszerezés (raklap, siló)	Szín
44050025	30×30-as lapok esetén kb:0,5 kg/m <sup>2</sup> 20×20-as lapok esetén kb:0,7 kg/m <sup>2</sup>	25 kg-os papírzsák	42 zsák/raklap	

### NF Terméskő fugázó

### Cement-tufásbázisú, flexibilis, semleges termékő fugázóhabarcs. EN 13888 szabvány szerint CG 1 osztályú

- falra és aljzatra
- kül- és beltérben
- flexibilis, semleges
- kézi feldolgozhatóságú, járható: 24h
- kikötve időjárás- és fagyálló
- rétegvastagság: 1-5mm
- gress, mázas csempékhez, műkö és kerámia lapokhoz, padlófűtés esetén is
- erkélyekre, teraszokra
- természetes és natúr kövek fektetéséhez
- szoros illesztésű lapokhoz
- 3 színben (bahama, ezüst, sötétszürke)



Cikkszám	Anyagszükséglet	Kiszerezés (egység)	Kiszerezés (raklap, siló)	Besorolás Szín
árlista szerint	30×30-as lapok esetén kb:0,5 kg/m <sup>2</sup> 20×20-as lapok esetén kb:0,7 kg/m <sup>2</sup>	5 kg-os papírzsák		3 színben (színek színminta szerint)



## NS Terméskő szilikon

### Szilikon-kaucsukbázisú rugalmas tömítőanyag

- falra és aljzatra
- kül- és beltérben
- flexibilis, repedésmentes, semleges
- kézi feldolgozhatóságú
- kikötve időjárás- és fagyálló
- gombásodásra nem hajlamos
- gumi és bitumenes felületre is tapad
- gress, mázas csempékhez, műkő és kerámia lapokhoz, padlófűtés esetén is
- természetes kövekhez
- alkáli-, műanyag-, porcelán- és fémfelületeken
- 3 színben (bahama, ezüst, sötérszürke)
- nagy szerkezeti mozgású rések, hézagok tömítéséhez



Cikkszám	Anyagszükséglet	Kiszerezés (egység)	Kiszerezés (raklap, siló)	Besorolás Szín
árlista szerint	10 x 8 mm – kb. 3,8 fm/tubus 20 x 21 mm – kb. 1,3 fm/tubus	310 ml/tubus		3 szín (színek színminta szerint)

## PF-1 Kőburkolat fugázó

### Műgyantabázisú, egykomponensű kövezetfugázó habarcs

- aljzatra
- kül- és beltérben
- flexibilis, nagy terhelésre
- kézi feldolgozhatóságú, járható: 24h
- kikötve időjárás- és fagyálló
- fugaszélesség: 8-30mm
- térkövek teherbíró fugázására
- kertek, parkokban, autóforgalomra
- természetes és natúr kövek fugázásához
- szabálytalan oldalú kövekhez, lapokhoz
- 4 színben (szürke, antracit, homok, kőszürke)



Cikkszám	Anyagszükséglet	Kiszerezés (egység)	Kiszerezés (raklap, siló)	Szín
13100025	17×17-as kövek esetén kb:4,5 kg/m <sup>2</sup> 7×7-as kövek esetén kb:10,3 kg/m <sup>2</sup>	25 kg-os vödör	24 db/raklap	4 színben (színek színminta szerint)

## PFE-2 Kőburkolat fugázó

### Epoxigyantabázisú, 2-komponensű kövezetfugázó habarcs

- aljzatra
- kül- és beltérben
- flexibilis, nagy terhelésre, vízzáró
- kézi feldolgozhatóságú, járható: 24h
- kikötve időjárás-, sav-, lúg- és fagyálló
- fugaszélesség: 5-30mm
- térkövek teherbíró fugázására
- kertek, parkokban, autóforgalomra
- természetes és natúr kövek fugázásához
- magas igénybevételre
- szabálytalan oldalú kövekhez, lapokhoz
- 4 színben (szürke, antracit, homok, kőszürke)



Cikkszám	Anyagszükséglet	Kiszerezés (egység)	Kiszerezés (raklap, siló)	Szín
13110025	17×17-as kövek esetén kb:4,5 kg/m <sup>2</sup> 7×7-as kövek esetén kb:10,3 kg/m <sup>2</sup>	25 kg-os vödör	24 db/raklap	4 színben (színek színminta szerint)

## PFE-2w Kőburkolat fugázó

### Epoxigyantabázisú, 2-komponensű kövezetfugázó habarcs

- |   |   |
|---|---|
| - aljzatra                                  | - térkövek teherbíró fugázására                 |
| - kül- és beltérben                         | - kertek, parkokban, autóforgalomra             |
| - flexibilis, nagy terhelésre, vízzáró      | - természetes és natúr kövek fugázásához        |
| - kézi feldolgozhatóságú, járható: 24h      | - magas és vegyi igénybevételre                 |
| - kikötve időjárás-, sav-, lúg- és fagyálló | - szabálytalan oldalú kövekhez, lapokhoz        |
| - fugaszélesség: 10-30mm                    | - 4 színben (szürke, antracit, homok, kőszürke) |



Cikkszám	Anyagszükséglet	Kiszerezés (egység)	Kiszerezés (raklap, siló)	Szín
13110925	17×17-as kövek esetén kb:4,5 kg/m <sup>2</sup> 7×7-as kövek esetén kb:10,3 kg/m <sup>2</sup>	25 kg-os vödör	24 db/raklap	4 színben (színek színminta szerint)

## PFR Kőburkolat tisztító

### Kövezetek utólagos tisztítására, epoxigyanta kövezetfugázó anyagok után

- |   |   |
|---|---|
| - aljzatra                                  | - összetevői biológiailag lebomlanak                |
| - kül- és beltérben                         | - nagy határfok                                     |
| - felhasználásra kész                       | - CKW-, FCKW-, benzin- és nitrovegyületektől mentes |
| - kézi feldolgozhatóságú                    | - gélszerű állag                                    |
| - kikötve időjárás-, sav-, lúg- és fagyálló |   |



Cikkszám	Anyagszükséglet	Kiszerezés (egység)	Kiszerezés (raklap, siló)	Szín
13130001	kb:3 dl/m <sup>2</sup>	1 literes kanna	12 db/doboz	

## ZPF Kőburkolat kiöntőhabarcs

### Cementbázisú, gyorskötésű kövezetfugázó kiöntőhabarcs

- aljzatra
- kül- és beltérben
- flexibilis, gyorskötő
- kézi feldolgozhatóságú, járható: 24h
- kikötve időjárás- és fagyálló
- fugaszélesség: 3-25mm
- térkövek teherbíró fugázására
- kertek, parkokban, autóforgalomra
- természetes és natúr kövek fugázásához
- régi- és új burkolatokhoz
- szabálytalan oldalú kövekhez, lapokhoz
- 2 színben (szürke, homok)



Cikkszám	Anyagszükséglet	Kiszerezés (egység)	Kiszerezés (raklap, siló)	Szín
árlista szerint	17×17-as kövek esetén kb:4,5 kg/m <sup>2</sup> 7×7-as kövek esetén kb:10,3 kg/m <sup>2</sup>	25 kg-os papírzsák	42 zsák/raklap	2 színben (színek színminta szerint)

## Setz-fix Oszloprögztő habarcs

### Cementbázisú, gyorskötésű oszloprögztő habarcs

- aljzatra
- kültérben
- flexibilis, gyorskötő
- kézi feldolgozhatóságú
- kikötve időjárás- és fagyálló
- beton, vasbeton és fém oszlopok gyors rögzítéséhez
- kertek, parkokban
- tömbmélység: 20mm

ÚJ!

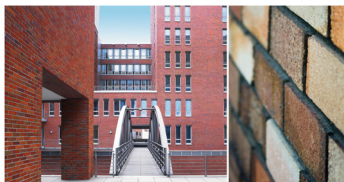


Cikkszám	Anyagszükséglet	Kiszerezés (egység)	Kiszerezés (raklap, siló)	Szín
árlista szerint	17×17-as kövek esetén kb:4,5 kg/m <sup>2</sup> 7×7-as kövek esetén kb:10,3 kg/m <sup>2</sup>	25 kg-os papírzsák	42 zsák/raklap	2 színben (színek színminta szerint)



### SAKRET Esztrich

Alapfelület előkészítők  
Esztrichek  
Speciális esztrichek  
Kiegészítők



### SAKRET Habarcsok

Falazóhabarcsok  
Vékonygyű falazóhabarcsok  
Speciális falazóhabarcsok



### SAKRET Fedővakolatok

Alapfelület előkészítők  
Fedővakolatok  
Lábzati díszítővakolatok  
Kiegészítők



### SAKRET Építési festékek

Alapfelület előkészítők  
Építési festékek



### SAKRET Felújítórendszer

Alapfelület előkészítők  
Felújító vakolatok  
Kiegészítő termékek



### SAKRET Hőszigetelő rendszer

Hőszigetelő ragasztók  
Hőszigetelő lemezek  
Kiegészítők



### SAKRET Burkolástechnika

Alapfelület előkészítők  
Ajjzatkiegyenlítők  
Kenhető szigetelések  
Hidegburkolati ragasztók  
Hidegburkolati fugázók, szilikonok  
Kiegészítők



### SAKRET Vakolatok

Alapfelület előkészítők  
Alapvakolatok  
Simítóvakolatok  
Homlokzatjavítók, glettek  
Kiegészítők, profilok



### SAKRET Beton- és csatornatechnika

Alapfelület előkészítők  
Betontechnológia termékek  
Csatornatechnológia termékek

