

# **SAKRET** Építési festékek

**Alapfelület előkészítők**

**Építési festékek**

**Glettek**

SAKRET Trockenbaustoffe Europa GmbH & Co KG nem vállal jótállást jelen katalógusban direkt vagy indirekt módon idézett DIN, VDI, VDE, MSZ EN, WTA és ehhez hasonló jogszabályok, előírások vagy irányelvek helyességét, teljességét vagy aktualitását illetően. Ilyen és hasonló esetben javasolt az idevonatkozó előírások vagy irányelvek teljes és éppen aktuális változatának használata.

A SAKRET Trockenbaustoffe Europa GmbH & Co KG irányelvei megkívánják a jelen árlistában szereplő kiváló minőségű termékek szak- és előírás szerű felhasználását. A termékekre vonatkozó információk, és adatok hivatottak biztosítani a termékek megfelelő ipari felhasználását. Jelen katalógusban szereplő, a termékkel kapcsolatos javaslatok nem mentesítik a felhasználót a termék szükségszerű a felhasználást megelőző kipróbálásától, valamint a törvényi előírások vagy műszaki szabályzatok betartásától.

**Építési festékek**

---

Építési festékek áttekintése

---

Alapfelület előkészítők

---

Építési festékek





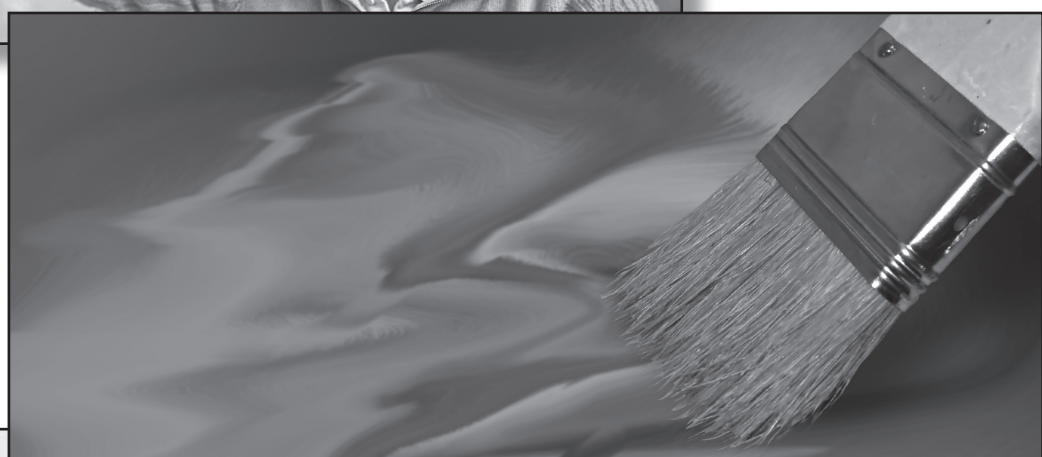
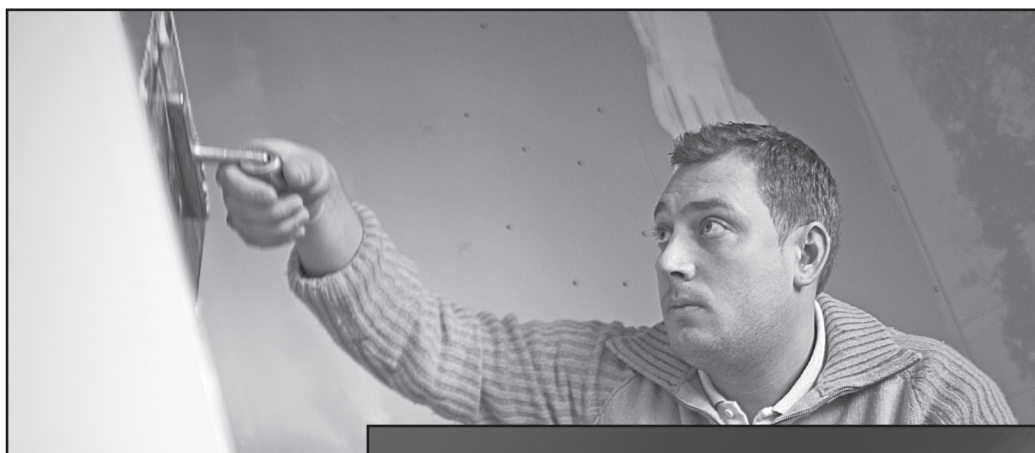
## Épületeink arca

### A SAKRET építési festékei

Épületeink megjelenését végső soron felső bevonatrétegek fogják megadni struktúrájukkal, színeikkel, a színek egymásra hatásával. Tulajdonságaikkal erősíteni vagy tompítani tudunk bizonyos elemeket, vagy egyszerűen csak a környezetbe illeszkedő formát tudunk létrehozni.

A befejezéshez a festékek is különféle választékban állnak rendelkezésre: a nagyon jó páraáteresztő szilikát vagy szilikongyanta festékekkel bármilyen ásványi alapú vakolaton tartós felület kialakítására van lehetőség, a szilikát festékek alapanyagául szolgáló káli vízüveg ugyanis vegyi kötést hoz létre az ásványi alapokkal. Diszperziós festékeink kínálnak alternatívát az esztétikus, sokszínű festésre a legváltozatosabb alapokon is.

## Építési festékek



## ■ Építési festékek alapfelület előkészítői

### TG Mélyalapozó

#### Oldószermentes, kül- és beltéri festék alapozó

- falra és aljzatra
- kül- és beltérben
- kézi feldolgozhatóságú
- kikötve időjárás- és fagyálló
- alkáli anyagokkal szemben ellenálló
- ásványi vakolatokhoz (PG I, II és III), betonhoz, diszperziós festékbevonatokhoz, műgyantás vakolatokhoz
- felületszilárdításhoz
- pormegkötéshez



Cikkszám	Anyagszükséglet	Kiszérelés (egység)	Kiszérelés (raklap, siló)	Szín
23190010	kb. 1,7 dl/m <sup>2</sup>	10 literes kanna		színtelen

### SFV Szilikát alapozó

#### Káli vízüveg bázisú alapozó szilikát festékekhez

- falra
- kül- és beltérben
- kézi feldolgozhatóságú
- kikötve időjárás- és fagyálló
- kiegyenlített vízfelvételt tesz lehetővé a felette lévő fedőréteg és az alapfelület között
- káli vízüveg bázisú
- magas páraáteresztő képesség



Cikkszám	Anyagszükséglet	Kiszérelés (egység)	Kiszérelés (raklap, siló)	Szín, szemcse
23082005		5 literes kanna		
23082010	kb. 1,7-2,2 dl/m <sup>2</sup>	10 literes kanna		

### SHG Gyorskötésű alapozó

#### Oldószermentes alapozó, egykomponensű, gyorskötésű nedvszívást kiegyenlítő réteggént, nedvszívó alapfelületeken

- falra és aljzatra
- kül- és beltérben
- nedvszívás kiegyenlítő alapozó
- kézi feldolgozhatóságú
- kikötve időjárás- és fagyálló
- ásványi vakolaton (1:1), gipszvakolaton (1:2), gipszkartonon (1:2), betonon (1:1-1:3), pórusbetonon (1:2), egyéb ásványi alapon, faroslemez, csempe (hígítás nélkül)
- gyorskötésű, 3 óra múlva bevonható



Cikkszám	Anyagszükséglet	Kiszérelés (egység)	Kiszérelés (raklap, siló)	Szín, szemcse
2326005	kb. 1 dl/m <sup>2</sup>	5 literes kanna		

## Rekocrete BFG Betonfesték alapozó

### Oldószermentes, műgyantabázisú betonfesték alapozó

- falra és aljzatra
- kül- és beltérben
- ipari gázokkal, UV sugárzással szemben ellenálló
- kézi- és gépi feldolgozhatóságú
- időjárás- és fagyálló

- alkalmas beton, cement és mészhabarcs, téglá és terméskő felületeken alapozóként és tapadóhídként.
- kiválóan tapad szilikátkötésű alapfelületre
- A SAKRET Rekocrete betonjavító termékcsalád tagja (BF és BFF alapozója)

ÚJ!



Cikkszám	Anyagszükséglet	Kiszérelés (egység)	Kiszérelés (raklap, siló)	Szín
23141015	kb. 1-3 dl/m <sup>2</sup>	15 literes kanna	24 kanna/raklap	

## Festőglettek

### DG 0-3 Diszperziósglett

#### Diszperziós bázisú beltéri vékonyrétegű festőglett

- falra
- beltérben
- felhasználásra kész, jól csiszolható
- kézi- és gépi feldolgozhatóságú
- kikötve időjárás- és fagyálló

- beltéri vakolt fal- és mennyezet felületeinek festés előtti glettelésére.
- mész-cement, cement és gipszes alapvakolatokra. 1-2 rétegben
- festék és glettszóró géppel feldolgozható



Cikkszám	Anyagszükséglet	Kiszérelés (egység)	Kiszérelés (raklap, siló)	Szín, szemcse
24100305	kb. 1,7 kg/m <sup>2</sup> /mm	5 kg-os vödör		0-0,2mm szemcse, sárgás-fehér
24100325		25 kg-os vödör	24db / raklap	

### GG 0-3 Gipszsglett

#### Gipszbázisú beltéri fehér vékonyrétegű festőglett

- falra
- beltérben
- felhasználásra kész, jól csiszolható
- kézi- és gépi feldolgozhatóságú
- kikötve időjárás- és fagyálló

- beltéri vakolt fal- és mennyezet felületeinek festés előtti glettelésére
- mész-cement, cement, gipszes és beton felületekre. 1-2 rétegben
- olyan felületeken, ahol nincs tartós nedvesség



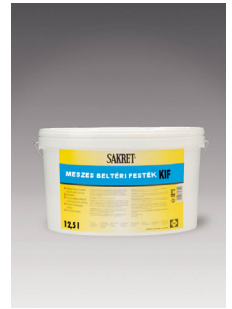
Cikkszám	Anyagszükséglet	Kiszérelés (egység)	Kiszérelés (raklap, siló)	Szín, szemcse
24110305	kb. 1,6 kg/m <sup>2</sup> /mm	5 kg-os papírzsák		fehér színű
24110325		25 kg-os papírzsák	35db / raklap	

## ■ Építési festékek

### KIF Meszes beltéri festék

#### Beltéri ,oldószermentes meszesbázisú festék

- falra
- beltérben
- kézi feldolgozhatóságú
- karbonátózással a meszes belső festék kopásállóvá tehető
- nem filmképző és így nem tud leperegni
- megőrzi a vakolat természetes szilárdságát és jellemző küllemét
- természetes, jó páraáteresztő képesség



Cikkszám	Anyagszükséglet	Kiszerezés (egység)	Kiszerezés (raklap, siló)	Szín
23030015	kb. 1,5-3,0 dl/m <sup>2</sup>	15 literes vödör		fehér

### SIF Szilikát beltéri festék

#### Beltéri, oldószermentes szilikátbázisú festék

- falra
- beltérben
- kézi feldolgozhatóságú
- erősen köt az alapfelületre
- megtartja az alapfelület porozitását és szemszerkezetét
- természetes, jó páraáteresztő képesség



Cikkszám	Anyagszükséglet	Kiszerezés (egység)	Kiszerezés (raklap, siló)	Szín
23060012	kb. 1,7-2,0 dl/m <sup>2</sup>	12,5 literes vödör		fehér

### DFI/DFI-F Diszperziós beltéri festék

#### Beltéri, oldószermentes műgyantabázisú festék

- falra
- beltérben
- kézi- és gépi feldolgozhatóságú
- a színekártya 2-932 színeiben színezhető
- erősen köt az alapfelületre
- jól fed, erősen diffúzióképes
- szinte teljesen feszültségmentes
- könnyen feldolgozható



Cikkszám	Anyagszükséglet	Kiszerezés (egység)	Kiszerezés (raklap, siló)	Szín, szemcse
23177085	kb. 1,8-2,5 dl/m <sup>2</sup>	15 literes vödör		DFI fehér, DFI-F színekártya szerinti színek



## KFF Meszes kültéri festék

### Kül- és beltéri, oldószermentes meszesbázisú festék

- falra
- kül- és beltérben
- kézi feldolgozhatóságú
- karbonátózással a meszes belső festék kopásállóvá tehető
- nem filmképző és így nem tud leperegni
- megőrzi a vakolat természetes szilárdságát és jellemző küllemét
- természetes, jó páraáteresztő képesség
- fagy- és időjárásálló



Cikkszám	Anyagszükséglet	Kiszerezés (egység)	Kiszerezés (raklap, siló)	Szín
23020015	kb. 1,5-3,0 dl/m <sup>2</sup>	15 literes vödör		fehér

## SFF/SFF-E Szilikát kültéri festék

### Kül- és beltéri szilikátbázisú festék

- falra
- kül- és beltérben
- kézi feldolgozhatóságú
- káli vízüveg tartalmú
- a színekártya 2-932 színeiben színezhető
- erősen köt az alapfelületre
- megtartja az alapfelület porozitását és szemszerkezetét
- természetes, jó páraáteresztő képesség
- fagy- és időjárásálló



Cikkszám	Anyagszükséglet	Kiszerezés (egység)	Kiszerezés (raklap, siló)	Szín, szemcse
23040115	kb. 1,7-2,0 dl/m <sup>2</sup>	15 literes vödör		SFF fehér, SFF-E színekártya szerinti színek

## SHF/SHF-E Szilikongyanta festék

### Kül- és beltéri szilikongyanta-bázisú festék

- falra
- beltérben
- kézi- és gépi feldolgozhatóságú
- víz- és szennyeződés lepergető hatás
- a színekártya 2-932 színeiben színezhető
- erősen köt az alapfelületre
- jól fed, erősen diffúzióképes
- jó páraáteresztő képesség
- fagy- és időjárásálló
- szilikongyanta tartalmú



Cikkszám	Anyagszükséglet	Kiszerezés (egység)	Kiszerezés (raklap, siló)	Szín, szemcse
23110015	kb. 2,0-2,5 dl/m <sup>2</sup>	15 literes vödör		SHF fehér, SHF-E színekártya szerinti színek

**DFA/DFA-F** Diszperziós kültéri festék**Kül- és beltéri műgyantabázisú festék**

- falra
- kül- és beltérben
- kézi feldolgozhatóságú
- a színkártya 2-932 színeiben színezhető
- erős kötés az alapfelülethez
- jól fed és tömít
- szinte teljesen feszültségmentes
- könnyen feldolgozható



Cikkszám	Anyagszükséglet	Kiszérelés (egység)	Kiszérelés (raklap, siló)	Szín
23151015	kb. 1,8-2,5 dl/m <sup>2</sup>	15 literes vödör		DFA fehér, DFA-F színkártya szerinti színek

**EGF** Kiegyenlítő festék**Kül- és beltéri ellenálló ásványi bevonat**

- falra
- kül- és beltérben
- kézi feldolgozhatóságú
- könnyen feldolgozható
- erősen köt az alapfelületre
- repedésáthidaló képesség
- mosható, alkáli anyagokkal szemben ellenálló



Cikkszám	Anyagszükséglet	Kiszérelés (egység)	Kiszérelés (raklap, siló)	Szín, szemcse
23091015	kb. 1,5-3,0 dl/m <sup>2</sup>	12,5 literes vödör		fehér

**EFA/EFA-E** Akril javítófesték**Kül- és beltéri műgyantabázisú speciális javítófesték**

- falra
- kül- és beltérben
- kézi feldolgozhatóságú
- könnyen feldolgozható
- a színkártya 2-932 színeiben színezhető
- erősen köt az alapfelületre
- repedésáthidaló képesség
- csapó eső ellen tartós
- mosható, alkáli anyagokkal szemben ellenálló
- speciális kültéri javítófesték



Cikkszám	Anyagszükséglet	Kiszérelés (egység)	Kiszérelés (raklap, siló)	Szín, szemcse
23130015	kb. 3,0-7,0 dl/m <sup>2</sup>	15 literes vödör		EFA fehér, EFA-F színkártya szerinti színek

## Rekocrete BF CO<sub>2</sub> záró betonfesték

### Kül- és beltéri, oldószermentes széndioxid diffúziót fékező speciális festék

- falra
  - kül- és beltérben
  - kézi feldolgozhatóságú
  - vízzel mosható
  - a színekártya 2-932 színeiben színezhető
- A SAKRET Rekocrete betonjavító termékcsalád tagja (BFG alapozóval)
  - CO<sub>2</sub> fékező hatásának köszönhetően alkalmas új és régi betonfelületek védelmére
  - fény-, UV, agresszív ipari füstgáz- és időjárásálló

ÚJ!



Cikkszám	Anyagszükséglet	Kiszérelés (egység)	Kiszérelés (raklap, siló)	Szín
23142015	kb. 3,0-4,0 dl/m <sup>2</sup>	15 literes vödör		fehér és színekártya szerinti színek

## Rekocrete BFF CO<sub>2</sub> záró és repedésáthidaló betonfesték

### Kül- és beltéri, oldószermentes széndioxid diffúziót fékező repedésáthidaló speciális javítófesték

- falra
  - kül- és beltérben
  - kézi feldolgozhatóságú
  - vízzel mosható, flexibilis
  - repedésáthidaló képesség
  - a színekártya 2-932 színeiben színezhető
- A SAKRET Rekocrete betonjavító termékcsalád tagja (BFG alapozóval)
  - CO<sub>2</sub> fékező hatásának köszönhetően alkalmas új és régi betonfelületek védelmére
  - fény-, UV, agresszív ipari füstgáz- és időjárásálló

ÚJ!

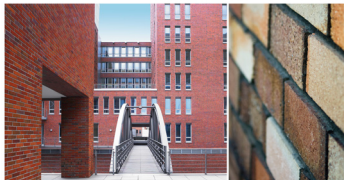


Cikkszám	Anyagszükséglet	Kiszérelés (egység)	Kiszérelés (raklap, siló)	Szín, szemcse
23143015	kb. 3,0-4,0 dl/m <sup>2</sup>	15 literes vödör		fehér és színekártya szerinti színek



### SAKRET Esztrich

Alapfelület előkészítők  
Esztrichek  
Speciális esztrichek  
Kiegészítők



### SAKRET Habarcsok

Falazóhabarcsok  
Vékonygyű falazóhabarcsok  
Speciális falazóhabarcsok



### SAKRET Fedővakolatok

Alapfelület előkészítők  
Fedővakolatok  
Lábzati díszítővakolatok  
Kiegészítők



### SAKRET Vakolatok

Alapfelület előkészítők  
Alapvakolatok  
Simítóvakolatok  
Homlokzatjavítók, glettek  
Kiegészítők, profilok



### SAKRET Felújítórendszer

Alapfelület előkészítők  
Felújító vakolatok  
Kiegészítő temékek



### SAKRET Hőszigetelő rendszer

Hőszigetelő ragasztók  
Hőszigetelő lemezek  
Kiegészítők



### SAKRET Burkolástechnika

Alapfelület előkészítők  
Ajjzatkiegyenlítők  
Kenhető szigetelések  
Hidegburkolati ragasztók  
Hidegburkolati fugázók, szilikonok  
Kiegészítők



### SAKRET Térburkolás, kertépítés

Természkő ragasztók  
Természkő fugázók, szilikonok  
Kiegészítők



### SAKRET Beton- és csatornatechnika

Alapfelület előkészítők  
Betontechnológia termékek  
Csatornatechnológia termékek

